

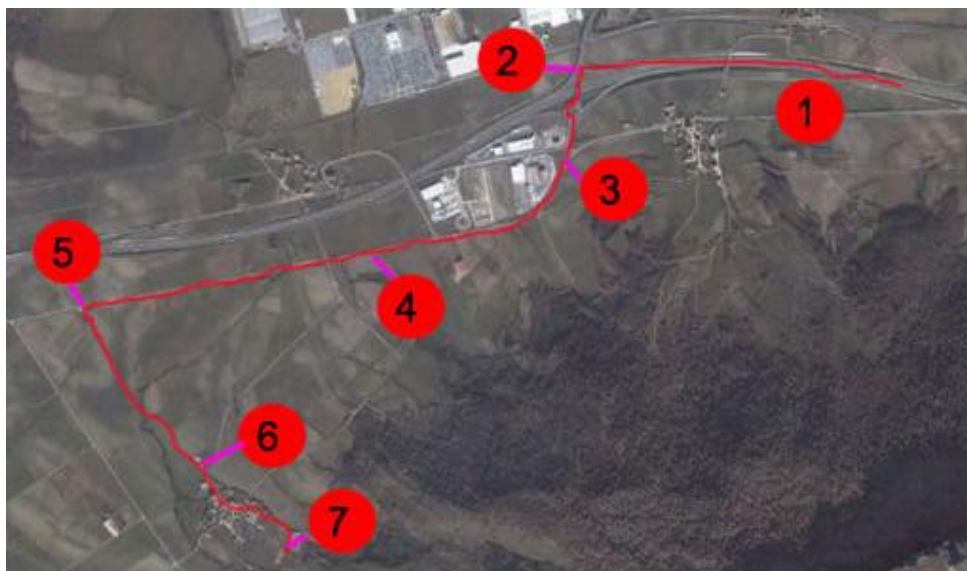


## ¿CÓMO LLEGAR DESDE VITORIA-GASTEIZ Ó BILBAO?



- ① Tiene que conducir por la Autovía del Norte, la que une Vitoria con Pamplona.
- ② Tome la salida Nº 379 Salvatierra-Opacua (no tome la salida anterior que es la salida Salvatierra-Gazeo).
- ③ ATENCIÓN, a sólo 100 metros de salir de la autovía deberá hacer un STOP y girar a la izquierda en dirección a Egino, de modo que irá por una pequeña carretera que va paralela a la autovía.
- ④ Siga por la carretera que va paralela a la autovía.
- ⑤ A mano derecha se encontrará con varias carreteras; tome la que indica el pueblo Vicuña.
- ⑥ A pocos metros encontrará el pueblecito de Vicuña. Entre recto en el pueblo y tras pasar la fuente tome el camino que se encuentra más a la izquierda.
- ⑦ Al fondo del camino gire a la derecha, pase entre dos pilares, aparque el coche y BIENVENIDO A CABALLERIZAS BIKUÑA.

## ¿CÓMO LLEGAR DESDE SAN SEBASTIAN-DONOSTIA?



- ① Tiene que conducir hasta Alsasua y seguidamente coger la Autovía del Norte en dirección a Vitoria. A pocos Kilómetros encontrará la salida N° 385 *Araia-San Román* la cual debe tomar.
- ② Debe girar a mano izquierda dirección a San Román, cruzar el puente sobre la autovía y llegará a una rotonda.
- ③ Cruce la rotonda y siga recto en dirección *San Román de San Millán-Eguilaz*. Llegará a otra rotonda donde debe tomar la segunda salida dirección *Salvatierra-Agurain*.
- ④ Siga por la carretera que va paralela a la autovía.
- ⑤ Siga recto, aproximadamente 2 Km, hasta que vea a mano izquierda la señal que indica el pueblo Vicuña. Gire a la izquierda para llegar al pueblo.
- ⑥ A pocos metros encontrará el pueblecito de Vicuña. Entre recto en el pueblo y tras pasar la fuente tome el camino asfaltado que se encuentra más a la izquierda.
- ⑦ Al final del camino asfaltado gire a la derecha, pase entre dos pilares, aparque el coche y BIENVENIDO A CABALLERIZAS BIKUÑA.

## ¿CÓMO LLEGAR DESDE PAMPLONA-IRUÑA?



- ① Tiene que conducir por la Autovía del Norte, la que une Pamplona con Vitoria. Recorra aproximadamente 60 Kilómetros y encontrará la salida N° 385 *Araia-San Román* la cual debe tomar.
- ② Debe girar a mano izquierda dirección a San Román, cruzar el puente sobre la autovía y llegará a una rotonda.  
Cruce la rotonda y siga recto en dirección *San Román de San Millán-Eguilaz*. Llegará a otra rotonda donde debe tomar la segunda salida dirección *Salvatierra-Agurain*.
- ③ Siga por la carretera que va paralela a la autovía.
- ④ Siga recto, aproximadamente 2 Km, hasta que vea a mano izquierda la señal que indica el pueblo Vicuña. Gire a la izquierda para llegar al pueblo.
- ⑤ A pocos metros encontrará el pueblecito de Vicuña. Entre recto en el pueblo y tras pasar la fuente tome el camino asfaltado que se encuentra más a la izquierda.
- ⑥ Al final del camino asfaltado gire a la derecha, pase entre dos pilares, aparque el coche y BIENVENIDO A CABALLERIZAS BIKUÑA.